



**A 1 – P**

*Hafenanlage auf Capri mit Frachtkähnen, im Vordergrund am Quai ein Maultier und zwei Esel zwischen Fracht und Transportkarren, im Hintergrund ein Fischerdorf vor bewaldeter Steilküste*

Öl auf Leinwand, 62 x 80 cm

Rechts unten Reste einer kyrillischen Signatur mit schwarzem Stift: Б. Ани [...]

Verso Spuren einer Zeichnung unter partieller Grundierung

Verso auf Keilrahmen zwei Papieraufkleber und Beschriftung in blauer Wachskreide:

Ausstellungsaufkleber:

PRIMA ESPOSIZIONE INTERNAZIONALE D'ARTE ,DELLA SECESSIONE' ROMA 1913, no. 482

No. 3000

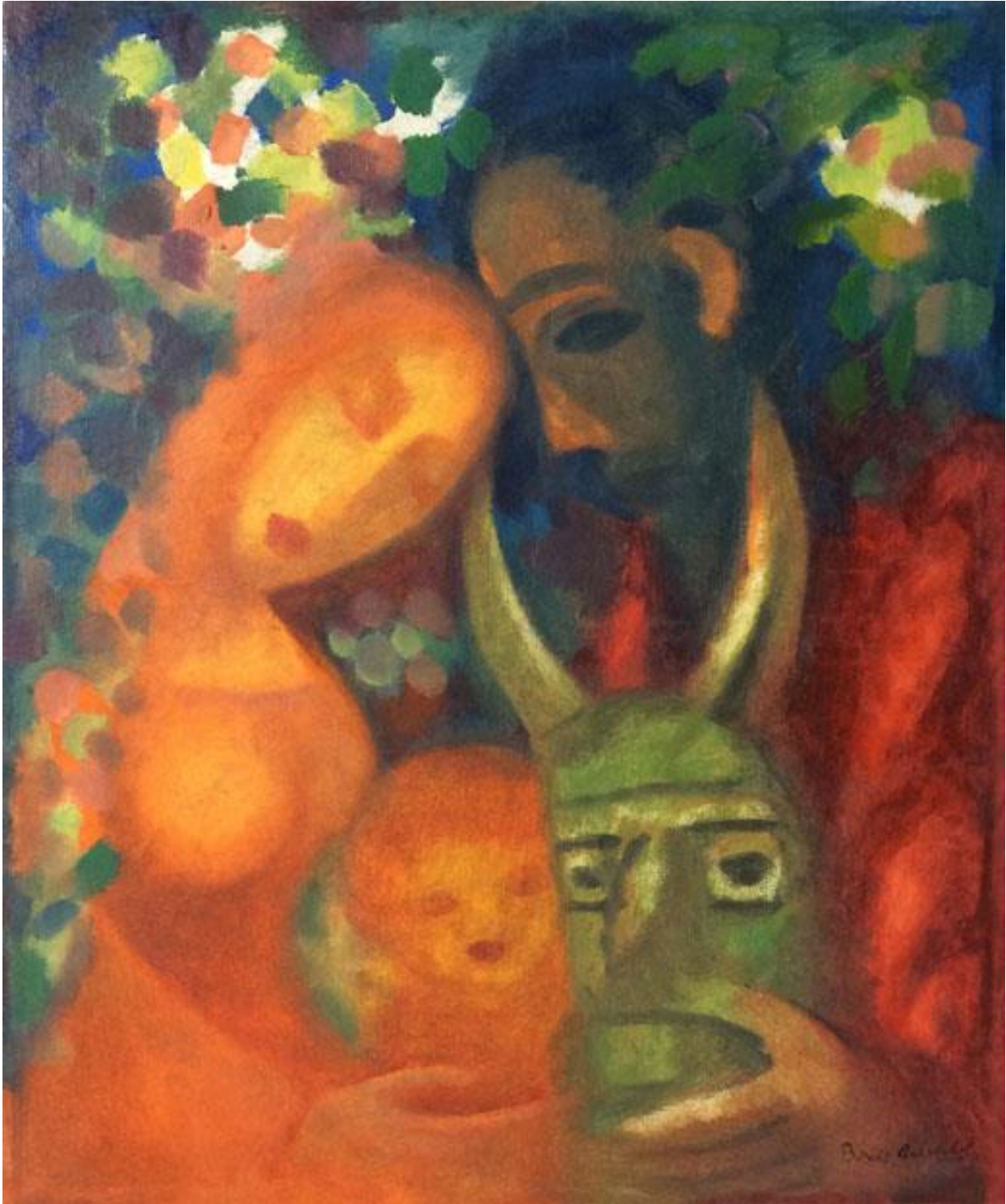
Provenienz:

Laut Angabe des Eigentümers stammt das Bild aus dem Nachlass von Dr. Phil. Ernst Streeb (1867-1951);

Privatbesitz Bayern.

Literatur:

Seconda esposizione internazionale d'arte 'della secessione', Catalogo illustrato, Roma 1913;



**A 2 – P**

*The Holy Family with Totem*

Oil on canvas 60 x 50 cm

Signed lower right: Boris Anisfeld

Provenance:

Private collection, Germany; presumably acquired in the US during a visit in the 1970s; sale VAN HAM, Cologne, June 3, 2015, lot 3



**A 3– P**

*A Lady in Green on a Recamier with a Fan in her right Hand; a Male Figure beyond in an Opening*

Oil on artist board, 51 x 70 cm

Provenance:

Private collection, Germany; presumably bought by previous owner with business contacts to  
Ukrainia between 1925 and 1935; sale Dorotheum, Vienna, April 21, 2016

Note:

The reclining woman possibly shows Frieda Anisfeld, the artist's wife.